



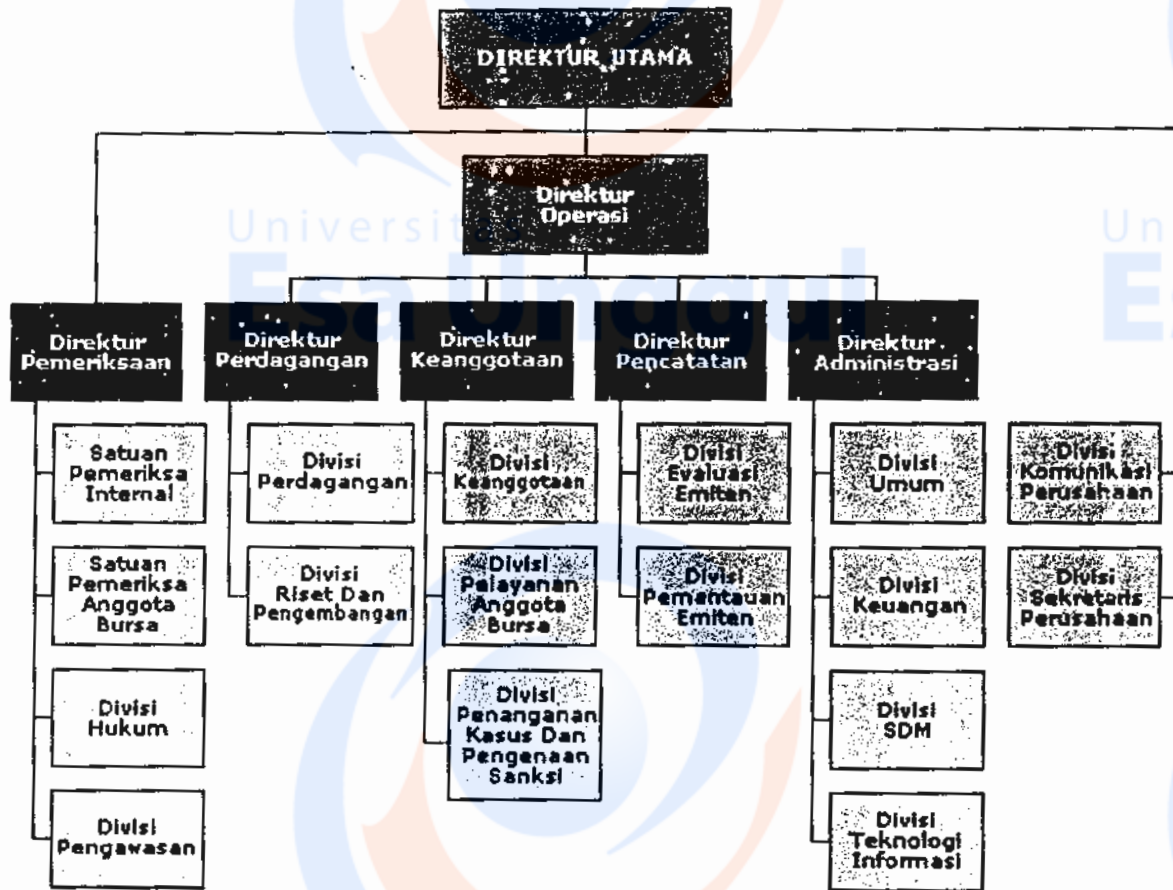
LAMPIRAN



LAMPIRAN



STRUKTUR ORGANISASI



DEWAN KOMISARIS

- | | |
|-----------------|-------------------------------|
| Komisaris Utama | : Bacelius Ruru |
| Komisaris | : Avi Y Dwipayana |
| Komisaris | : Lily Widjaya |
| Komisaris | : I Made Rugeh Ramia |
| Komisaris | : Sri Indrastuti Hadiputranto |

DEWAN DIREKSI

- | | |
|------------------------------------|--------------------------------|
| Direktur Utama | : Erry Firmansyah |
| Direktur Perdagangan & Keanggotaan | : M.S. Sembiring |
| Direktur Administrasi | : Wawan Setiawan Setiamihardja |

Direktur Pemeriksaan : Sihol Siagian
Direktur Pencatatan : Harry Wiguna

KEPALA DIVISI

Divisi Penanganan Kasus Pengenaan Sanksi : Isharsaya
Divisi Pelayanan Anggota Bursa : Wan Wei Yiong
Divisi Keanggotaan : Hamdi Hassyarbaini
Divisi Evaluasi Emiten : Supandi
Divisi Pemantauan Emiten : Yose Rizal
Divisi Riset & Pengembangan : Kandi S. Dahlan
Divisi Pengawasan : Ade Indra Permana
Divisi Perdagangan : Bambang Aribowo
Divisi Umum : Oki Jamhur Warnaen
Divisi Keuangan : Ratna Jauhari
Divisi Teknologi Informasi : Yohannes Liauw
Divisi Sumber Daya Manusia : Windiarti S. Choesin
Divisi Hukum : (Plh) Tri Legono
Divisi Komunikasi Perusahaan : Hendy Deiny Wong
Kepala Sekretaris Perusahaan : Dian Adhitama